



MANUALE D'USO

MODULA

IR 1500/2000 DA INTERNO AVORY & GREY (IP20)
IR 1500/2000 DA ESTERNO WATERPROOF GREY (IPX5)



Il primo riscaldatore elettrico modulare made in Italy.

Henercom by ARS Audio SRL Via Milano, 9 22036 Erba CO
Tel: 031 3338168 - Fax 031 3338162 info@henercom.it - www.henercom.it

INTRODUZIONE:

Questo riscaldatore è stato progettato e costruito secondo la regola dell'arte.

Il nome **MODULA** gli è stato dato in quanto è attualmente l'unico riscaldatore che può prendere forme e dimensioni diverse in base all'impiego richiesto.

MODULA è stato progettato prestando particolare attenzione alle dimensioni, all'efficienza energetica ed alla capacità di adattarsi a qualsiasi ambiente .

CARATTERISTICHE DELL'EMETTITORE A RAGGI INFRAROSSI

La lampada termica è costituita da un tubo lineare al quarzo riempita di alogeno ed attraversato da un filamento al tungsteno. Quest'ultimo genera a 2200°C un'intensa luce ed energia termica radiante concentrata a raggi infrarossi, che si trasmette ad onde corte. Nel caso di riscaldamento ambientale la lampada è coperta da uno strato di rubino al quarzo che assorbe le radiazioni ultraviolette e produce un'incandescenza rossastra calda.

L'energia termica radiante di picco, che viene emessa su una lunghezza d'onda di 1,2 micron (appena al di fuori dello spettro visibile) rappresenta circa il **90%** della potenza emessa dalla lampada.

L'intensità della radiazione rimane invariata per l'intera durata utile della lampada.

L'efficienza di Modula è il risultato di uno studio approfondito sulle temperature di esercizio e sull'importanza di una corretta dissipazione, mantenendo il bulbo ad una corretta temperatura di esercizio.



ATTENZIONE: Come per tutti gli apparecchi ad uso elettrico è necessario l'osservanza di alcune fondamentali regole che di seguito andiamo ad elencarvi:

- Una volta aperto l'imballo assicuratevi dell'integrità del riscaldatore, in caso di dubbi rivolgersi immediatamente ad un centro assistenza autorizzato;
- Controllare che la tensione indicata sulla "targhetta dati" posta sul corpo dello stesso corrisponda a quella di rete;
- Assicurarsi che l'impianto elettrico dove si ha intenzione di installare il riscaldatore sia provvisto di dispositivi di sicurezza adeguati secondo le normative vigenti;
- All'atto dell'installazione prevedere un interruttore unipolare o bipolare opportunamente dimensionato a protezione e sezionamento del riscaldatore;
- L'installazione del riscaldatore deve essere effettuata da personale qualificato, l'errato montaggio e/o collegamento elettrico possono causare danni a persone, animali o cose, dei quali la nostra azienda non potrà essere considerata responsabile;
- Controllare che il riscaldatore sia stato saldamente fissato alla rispettiva staffa sulla parete;
- Scollegare il riscaldatore dalla rete elettrica durante l'installazione;
- Non toccare il riscaldatore con mani o piedi anche bagnati o umidi;
- Non toccare il riscaldatore subito dopo il suo utilizzo, la temperatura superficiale potrebbe causare ustioni e bruciature;
- Non lavare il riscaldatore con nessun tipo di liquido come acqua, idropulitrici, acidi ecc. ma utilizzare solo aria compressa o pennello per rimuovere la polvere superficiale;



- Non usare questo riscaldatore per funzioni diverse da quelle descritte nel libretto;
 - Il riscaldatore non deve mai essere installato immediatamente sotto ad una presa elettrica;
 - Durante l'installazione assicurarsi che il cavo di collegamento non sia posto nel raggio d'azione della parabola ma utilizzare il cavo in dotazione per il collegamento all'impianto esistente sia posizionato nella parte posteriore;
 - Non usare cavi di prolunga che non siano opportunamente dimensionati alla potenza del riscaldatore in funzione della lunghezza del cavo;
 - In caso di utilizzo nello stesso ambiente di più moduli accertarsi che l'impianto sia stato giustamente dimensionato e protetto dagli opportuni dispositivi di sicurezza;
 - Non coprire e/o ostruire il riscaldatore quando è acceso;
-
- L'altezza minima di installazione è di 230 cm dal pavimento;
 - Accertarsi che i bambini non tocchino il riscaldatore anche quando non è in uso;
 - Non inserire oggetti nelle aperture del riscaldatore;
 - Non toccare la lampada a mani nude anche quando è spenta. Se dovesse accadere pulire subito con panno morbido e alcool metilico. Diversamente la lampada si danneggerà prematuramente;
 - A seconda del modello scelto il riscaldatore è stato progettato per un uso sia interno che esterno come portici, dehor ecc., comunque luoghi coperti; l'utilizzo in luoghi umidi come docce o in prossimità di piscine deve rispettare le normative in termini di distanza di sicurezza;
 - Questo riscaldatore non è stato destinato ad essere utilizzato da persone con limitate capacità fisiche, sensoriali e mentali. Queste persone così come i bambini devono essere supervisionati durante l'uso;
 - Questo riscaldatore non ha a bordo nessun dispositivo di controllo della temperatura;
 - Questo riscaldatore deve essere collegato all'impianto di terra;
 - La temperatura del riscaldatore durante il suo utilizzo è particolarmente elevata, evitare dunque il contatto diretto con le superfici roventi del riscaldatore anche se si è provvisti di apposite protezioni;
 - Non apportare modifiche di alcun genere all'apparecchio;
 - L'apparecchio può essere installato solo in posizione orizzontale o inclinata a 45°, pertanto l'installazione non potrà essere verticale;
 - Prima di procedere con la pulizia o la manutenzione o la sostituzione di componenti (bulbo) scollegare il riscaldatore dalla rete elettrica, questa operazione dovrà essere svolta da personale qualificato;
 - Se si decide di eliminare definitivamente questo riscaldatore assicurarsi prima di spegnere l'interruttore o di averlo scollegato dalla corrente elettrica e riporlo lontano dalla portata dei bambini. Si raccomanda inoltre di renderlo inutilizzabile eliminando il cavo di alimentazione;
 - Il riscaldatore viene fornito con una staffa per installazione a muro/soffitto.



RISCHIO D'INCENDIO:

E' necessario tenere tutti i materiali infiammabili come carta, cartone, legno tende mobili ecc. ad almeno di una distanza di metri 1,8 rispetto il riscaldatore.

Non utilizzate il riscaldatore in presenza di sostanze o vapori infiammabili come alcool, insetticidi, benzina o altro;

1 DATI TECNICI:

Potenza: 1500 Watt/2000Watt

Indice di protezione IP20/IPX5

2 DOTAZIONE:

Manuale di istruzioni - Datasheet - Certificato di collaudo.

Modula è corredato di staffa per il montaggio a parete e 5mt di cavo elettrico con presa a Shuko.

3 INSTALLAZIONE: Distanze minime di sicurezza

FISSAGGIO A PARETE:

Distanza minima 25 cm da soffitto (vedi fig.1)

Distanza minima da parete 100 cm (vedi fig. 1)

Altezza di installazione 230/300 cm (vedi fig. 1)

FISSAGGIO A SOFFITTO:

Se avete la necessita di installare il riscaldatore a soffitto, assicuratevi che l'installazione avvenga in modo corretto, richiedete la staffa apposita. Non usate quella in dotazione perché avvicina troppo il riscaldatore al soffitto.

Distanza minima 25 cm da soffitto (vedi fig.2)

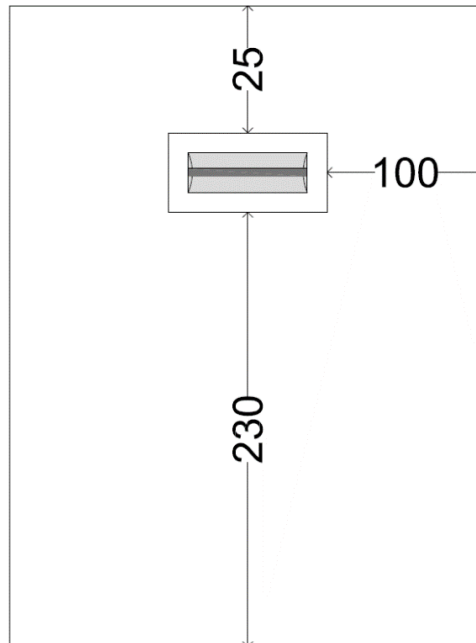
Distanza minima da parete 100 cm (vedi fig. 2)

Altezza di installazione 230/300 cm (vedi fig. 2)

L'inclinazione 45° verso il basso e l'apparecchio perfettamente orizzontale risulta essere il posizionamento perfetto per ottenere il miglior risultato in termini di resa calorica.

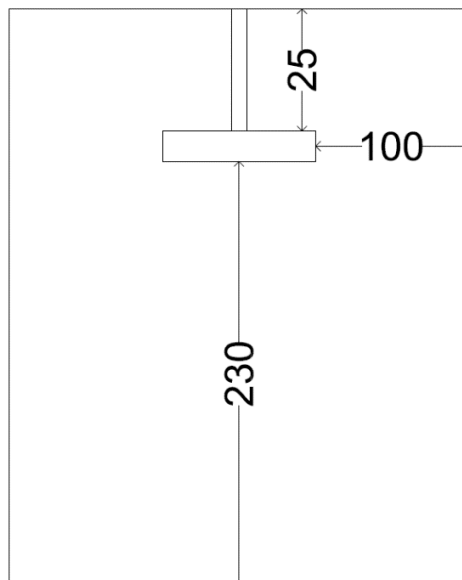
POSIZIONAMENTO A PARETE

(Fig. 1)



POSIZIONAMENTO A SOFFITTO

(Fig. 2)





4 POSIZIONAMENTO MODULA:

Direzionare la parabola del riscaldatore verso l'area da riscaldare;

Non installare mai il riscaldatore su una superficie infiammabile o rivolgerlo verso una superficie infiammabile;

Il riscaldatore MODULA non è indicato in ambienti polverosi e chiusi, le polveri possono depositarsi sul bulbo danneggiandolo;

5 PULIZIA:

Per mantenere efficiente il riscaldatore è necessario mantenere la parabola ed il bulbo puliti. Per la pulizia usare esclusivamente alcool denaturato con un panno morbido e pulito. Altri prodotti potrebbero danneggiare il riscaldatore.

6 SOSTITUZIONE BULBO:

Per la sostituzione del bulbo rivolgersi esclusivamente a personale professionalmente qualificato o ad un centro assistenza.

Per procedere alla sostituzione del bulbo seguire le seguenti istruzioni:

1. Assicurarsi che il riscaldatore non sia più attaccato alla rete elettrica;
2. Svitare un fianchetto laterale;
3. Allentare il PG (pressa cavo) affinché il cavo possa scorrere liberamente;
4. Svitare le due viti poste sulla parte posteriore che tengono il gruppo parabola;
5. Muovere il gruppo parabola per raggiungere le connessioni posteriori;
6. Svitare il dado che blocca il cavo di terra e sganciare i fast on, a questo punto il gruppo parabola può essere rimosso;
7. Far ruotare le due flange che chiudono le asole per passaggio e posizionamento bulbo;
8. Sganciare delicatamente prima da una parte e poi dall'altra le parti ceramiche dalle clip;
9. Sfilare il bulbo ed i rispettivi cavi;
10. Pulire la parabola e ricordarsi che è fondamentale non toccare il nuovo bulbo a mani nude, diversamente pulire accuratamente con alcool e panno morbido;
11. Ripercorrere al contrario l'operazione di smontaggio per montare correttamente il nuovo bulbo;
12. Prima dell'installazione nella posizione di origine, sempre lavorando in sicurezza, fare un test di accensione di almeno 60 secondi per assicurarsi il corretto funzionamento del bulbo.

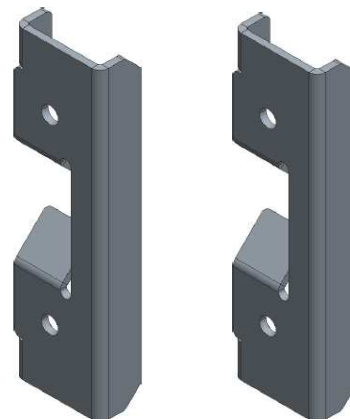
In caso di difficoltà contattare il nostro ufficio tecnico 031/3338168



ACCESSORI RISCALDATORE MODULA

KIT STAFFE ACCOPPIAMENTO VERTICALE RISCALDATORE

N. 2 staffe STV
N. 4 viti M6 testa brugola

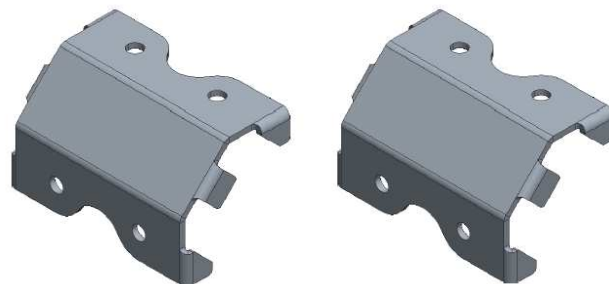


STAFFA STV

STAFFA STV

KIT STAFFE ACCOPPIAMENTO ORIZZONTALE RISCALDATORE

N. 2 staffe STO
N. 8 viti M6 testa brugola



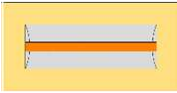
STAFFA STO

STAFFA STO

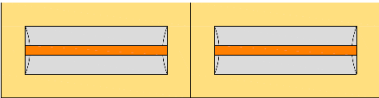
N.B. Tutte le staffe possono essere acquistate sia nella colorazione Avory che Grey.



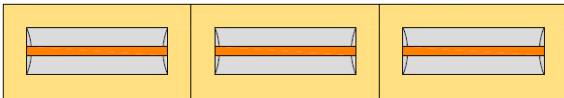
ESEMPI DI ACCOPPIAMENTO



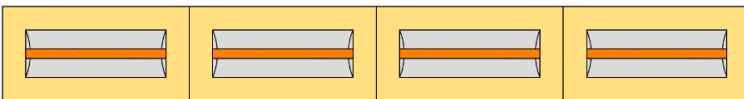
1.5/2 KW



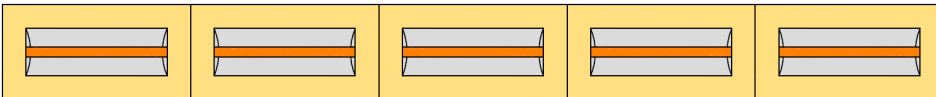
3/4 KW LINEARE



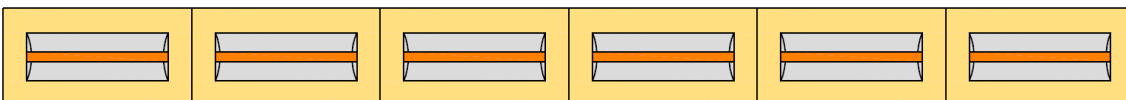
4.5/6 KW LINEARE



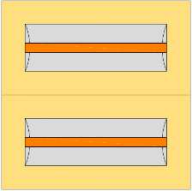
6/8 KW LINEARE



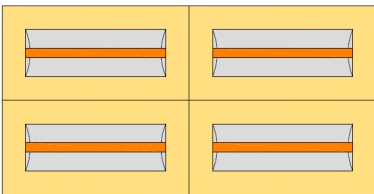
7.5/10 KW LINEARE



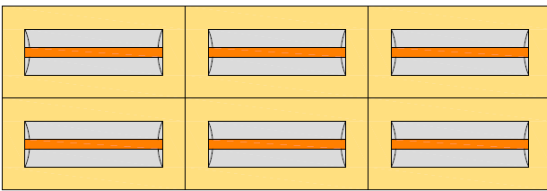
9/12 KW LINEARE



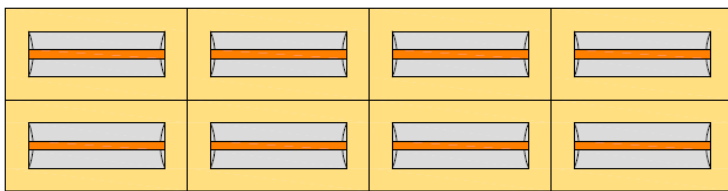
3/4 KW SOVRAPPOSTO



6/8 KW SOVRAPPOSTO



9/12 KW SOVRAPPOSTO



12/16 KW SOVRAPPOSTO



SAFETY TEST REPORT:

Il safety test viene effettuato in produzione da un operatore su ogni singolo riscaldatore. Allegato al manuale d'uso viene rilasciata una scheda attestante le verifiche elettriche secondo norma EN 60335-1.

Le apparecchiature che non rispecchiano tale requisiti vengono automaticamente scartate. L'installatore può così collegare in piena tranquillità il riscaldatore senza incorrere in rischi. Ricordiamo che l'installazione di un riscaldatore deve essere effettuato da personale qualificato.

Elenco dei test effettuati sul riscaldatore:

- PROVA RESISTENZA DI TERRA
- RIGIDITA' DIELETTICA
- PROVA DELL'ISOLAMENTO ELETTRICO
- PROVA DELLA CORRENTE DI FUGA
- PROVA FUNZIONALE

Vedi foglio allegato nell'imballo

CERTIFICATI DI CONFORMITA' BULBO:

Di seguito vengono raffigurate le quattro certificazioni dei singoli bulbi che si differenziano per codice prodotto, potenza e protezione.

EC Declaration of Conformity

We, **DR. FISCHER EUROPE S.A.S.**
B. P. 149
54705 Pont à Mousson Cedex
France



Declare under our responsibility that the electrical product :

Halogen Lamp : **HALOGEN LAMP**
INFRARED HeLeN
15004Z 1500W 235V

Product code : **9245 231 45500**

and any product starting with the same 10 digits, supplied by us, to which this declaration relates is in conformity with

the following standard :

NF EN 60432-1, 2 & 3 Incandescent lamps - Safety specifications. Part 1, 2 & 3.
(IEC 60432-1, 2 & 3)

the following the provisions of EC-Directive :

2006/95/EC Low Voltage Directive
2001/95/EC General Product Safety Directive
2002/95/EC ROHS Directive

The product is developed and manufactured in a factory which applied the ISO 9001 and ISO 14001 principles.

The product is tested during manufacturing on functioning and safety.

The product is documented following the product code.

Responsible and authorized for this product,

Pont-à-Mousson, 2010/10/01, C. VALENCE, Quality Manager.



Issued date	Sheet	Revision
CE1999/03/10	1/1	09

EC Declaration of Conformity

We,

DR. FISCHER EUROPE S.A.S.
B. P. 149
54705 Pont à Mousson Cedex
France



Declare under our responsibility that the electrical product :

Halogen Lamp : **HALOGEN LAMP
INFRARED HeLeN
15005Z 2000W 235V**

Product code : **9245 244 45500**

and any product starting with the same 10 digits, supplied by us, to which this declaration relates is in conformity with

the following standard :

NF EN 60432-1, 2 & 3 Incandescent lamps - Safety specifications. Part 1, 2 & 3.
(IEC 60432-1, 2 & 3)

the following the provisions of EC-Directive :

2006/95/EC Low Voltage Directive

2001/95/EC General Product Safety Directive

2002/95/EC ROHS Directive

The product is developed and manufactured in a factory which applied the ISO 9001 and ISO 14001 principles.

The product is tested during manufacturing on functioning and safety.

The product is documented following the product code.

Responsible and authorized for this product,

Pont-à-Mousson, 2010/10/04, C. VALENCE, Quality Manager.



Issued date
CE1999/03/10

Sheet
1/1

Revision
11

EC Declaration of Conformity

We,

DR. FISCHER EUROPE S.A.S.
B. P. 149
54705 Pont à Mousson Cedex
France



Declare under our responsibility that the electrical product :

Halogen Lamp : HALOGEN LAMP
INFRARED INDUSTRIAL HeLeN
15082Z 1500W 235V

Product code : 9245 845 44900

and any product starting with the same 10 digits, supplied by us, to which this declaration relates is in conformity with

the following standard :

NF EN 60432-1, 2 & 3 Incandescent lamps - Safety specifications. Part 1, 2 & 3.
(IEC 60432-1, 2 & 3)

the following the provisions of EC-Directive :

2006/95/EC Low Voltage Directive

2001/95/EC General Product Safety Directive

2002/95/EC ROHS Directive

The product is developed and manufactured in a factory which applied the ISO 9001 and ISO 14001 principles.

The product is tested during manufacturing on functioning and safety.

The product is documented following the product code.

Responsible and authorized for this product,

Pont-à-Mousson, 2011/01/18, C. VALENCE, Quality Manager.



Issued date
CE2009/09/23

Sheet
1/1

Revision
01

EC Declaration of Conformity

We,

DR. FISCHER EUROPE S.A.S.
B. P. 149
54705 Pont à Mousson Cedex
France



Declare under our responsibility that the electrical product :

Halogen Lamp : **HALOGEN LAMP
INFRARED INDUSTRIAL HeLeN
15083Z 2000W 235V**

Product code : **9245 846 44900**

and any product starting with the same 10 digits, supplied by us, to which this declaration relates is in conformity with

the following standard :

NF EN 60432-1, 2 & 3 Incandescent lamps - Safety specifications. Part 1, 2 & 3.
(IEC 60432-1, 2 & 3)

the following the provisions of EC-Directive :

2006/95/EC	Low Voltage Directive
2001/95/EC	General Product Safety Directive
2011/65/UE	ROHS Directive

The product is developed and manufactured in an ISO 9001 and ISO 14001 certified factory.
The product is tested during manufacturing on functioning and safety.
The product is documented following the product code.

Responsible and authorized for this product,

Pont-à-Mousson, 2012/12/19, C. VALENCE, Quality Manager.



Issued date	Sheet	Revision
CE2011/01/18	1/1	01



LA GARANZIA.

Ci complimentiamo con lei per aver scelto il nostro riscaldatore MODULA IR 2000, la durata della garanzia è di 2 anni e decorre dalla data di acquisto del riscaldatore.

Fa fede la data dello scontrino fiscale o della fattura.

In questi due anni si garantiscono tutte le riparazioni o sostituzioni per difetti di fabbricazione.

La garanzia non viene riconosciuta qualora il riscaldatore venga manomesso o venga danneggiato a causa di incuria nell'utilizzo, nel trasporto, nella manutenzione operata da personale non qualificato, nella mancata osservanza delle istruzioni d'uso, nell'errata installazione e/o non conformità alle normative vigenti nel paese di utilizzo.

La garanzia non prevede la sostituzione dell'apparecchio ma la riparazione che potrà essere effettuata gratuitamente per merce resa presso nostra azienda o presso un nostro distributore autorizzato.

Sono quindi a carico dell'utilizzatore le sole spese di trasporto.

ACCESSORI:

- **Griglia**
Per la protezione anteriore del bulbo



- **Termoregolatore**

Da 0 a 2000 watt;

Monofase;

Peso 0,410kg;

Attacco a presa elettrica;

Dimensioni cm 6x13,5x6



- **Radar**

Rilevatore di presenza per l'accensione

Automatica del riscaldatore

Potenza rilevata max 3,0 KW

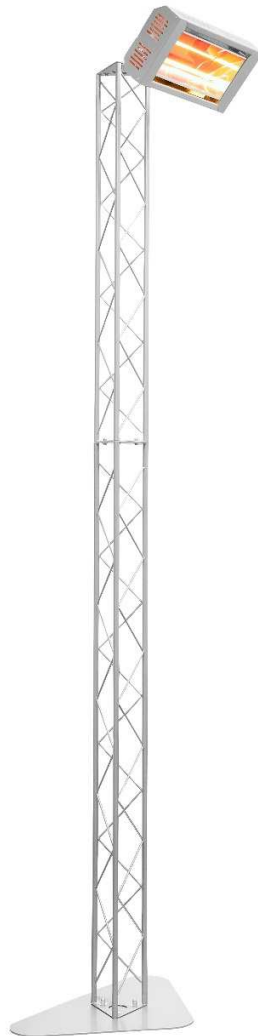
Colore nero

Dimensioni cm 15x15x8



- **Piantana**

Realizzata con traliccio in metallo RAL 9006 altezze disponibili 2,50/3,00 mt



Rivenditore autorizzato

Henercom by ARS Audio SRL Via Milano, 9 22036 Erba CO

Tel: 031 3338168 - Fax 031 3338162 info@henercom.it - www.henercom.it

